

ORIENT (オリエント)

TYPE	COUNT	COMPOSITION
HSA1144	1/7Nm	COTTON42% PAPER30% RAYON28%

素材説明

抄織糸とは、麻等を原料とした和紙を特殊な装置により加撚した糸です。

麻糸に類似した触感があり、清涼感、吸湿性、嵩高性に富み軽量であるという性質を持っております。

【ATTENTION】

- ・ 素材別色差（抄織糸、綿、レーヨン）による濃淡の筋斑が出易いので、ご了承ください。
- ・ 1コーン内（1KG巻き）内に、最低4-5箇所の結び目があります。

MATERIAL DESCRIPTION

Paper yarn is a yarn made by twisting Japanese paper made from hemp, etc. using a special device.

It has a tactile sensation similar to that of hemp yarn, and has the properties of being refreshing, hygroscopic, bulky, and lightweight.

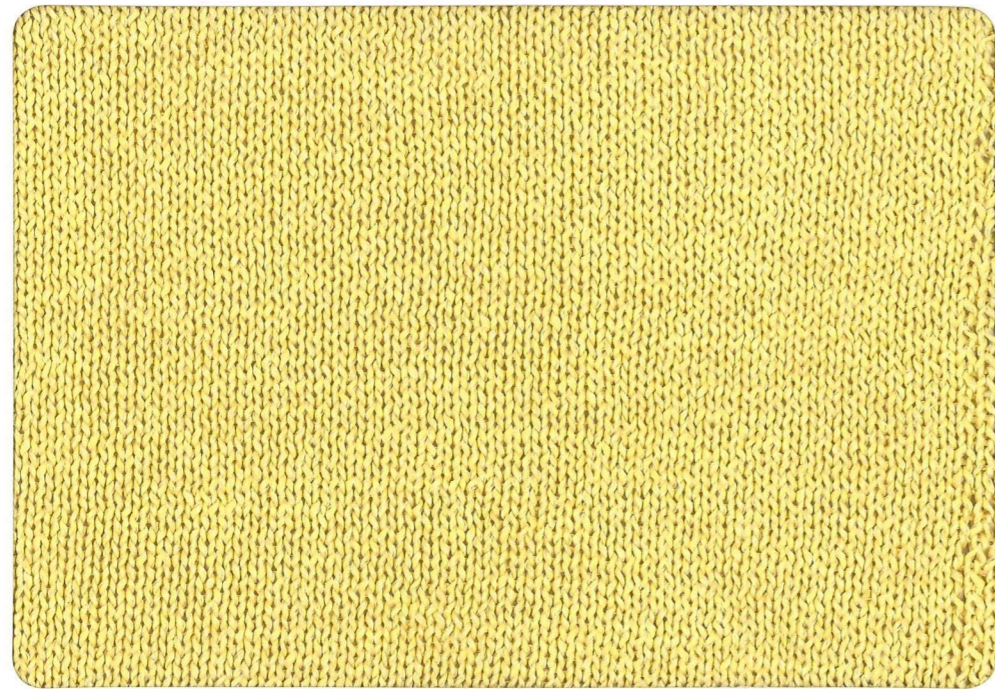
【ATTENTION】

Please note that light and shade streaks are likely to appear due to color differences (extracted yarn, cotton, rayon) by material.

There are at least 4-5 knots in one cone (1KG roll).

Name ORIENT
 Type HSA1144
 Count 1/7Nm
 Comp PAPER30%
 COTTON42%
 RAYON28%

是由麻这类的原料做成和纸之后，再经过特殊设备加捻而成的纱线。具有麻纱线类似的手感，集凉爽，吸湿，蓬松等优点于一体的质感轻盈的特性。



OR01
本白

OR02
米色

OR10
浅粉

OR11
玫红

OR04
浅黄

OR05
姜黄

OR06
绿色

OR07
橘色

OR13
浅蓝

OR08
蓝色

OR12
深红

OR14
紫红

OR03
浅灰

OR15
深灰

OR09
藏青

OR16
黑色

- ①必须了解的是，一筒纱线（1KG/筒）里，至少会有4-5个结头。
- ②需要注意的是，由于不同成分上色性差异容易出现花纱。
- ③希望客户先在样品阶段经过纱线品质确认之后，再进行大货生产。