

GARDENIA (ガーデニア)

TYPE COUNT COMPOSITION
HSF1153 3/80Nm TENCEL68% COTTON26% SILK6%

素材説明

3つの天然由来の素材(テンセルは木材パルプを原料とした再生繊維)をブレンド、強撚タイプにすることにより適度なドレープ感、ソフトであり清涼感のある風合いが特徴です。

テンセル素材の特性は、ソフトな風合い、伸縮性、シルクのような光沢感があります。吸湿性・速乾性がよく、また保湿性にも優れています。

身につけた時のフィット感、心地良さを感じられます。体から出た汗を吸い取り、生地が湿っても直ぐに乾いてくれるため、長時間着ていてもずっと快適。

天然由来の素材のため、土に埋めておくと分解され土に還る生分解性のエコロジー素材です。

【ATTENTION】

- ・素材別の色差が発生しますので、ご注意願います。

MATERIAL DESCRIPTION

GARDENIA is a blend of three naturally derived materials (Tencel is a recycled fiber made from wood pulp), and by making it a strong twist type, it is characterized by an appropriate drape feeling and a soft and refreshing texture.

The characteristics of Tencel material are soft texture, elasticity, and silky luster. It has good hygroscopicity and quick-drying properties, and also has excellent moisturizing properties.

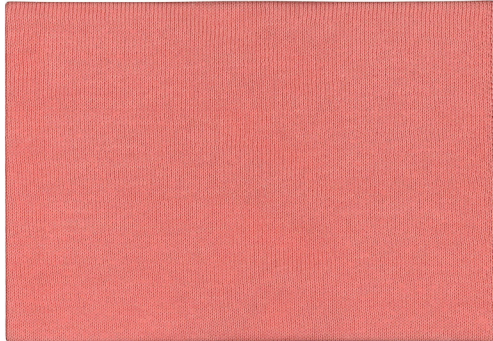
You can feel the fit and comfort when you wear it. It absorbs sweat from your body and dries quickly even when the fabric gets wet, so it's much more comfortable to wear for a long time.

Since it is a naturally derived material, it is a biodegradable ecological material that decomposes and returns to the soil when buried in the soil.

【ATTENTION】

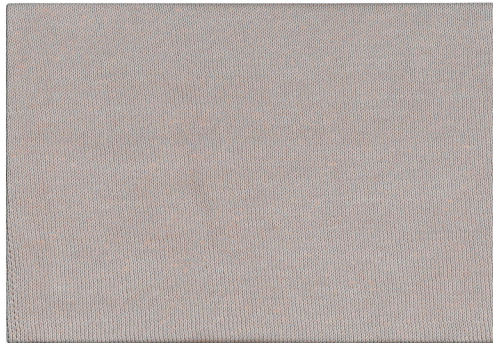
Please note that there will be color differences depending on the material.

Name GARDENIA COL NO.
 Type HSF1153 GA~~~
 Count 3/80Nm
 Comp TENCEL68%
 COTTON26%
 SILK6%



Name APRICOT COL NO.
 Type MH249 AT~~~
 Count 3/85Nm
 Comp TENCEL50%
 COTTON50%

★ 白色、藏青、黑色，样纱备库



GA01
 AT01
 白色
 ★

GA02
 AT02
 米白

GA03
 AT03
 浅米

GA04
 AT04
 浅灰

GA05
 AT05
 浅粉

GA06
 AT06
 橘红

GA07
 AT07
 锈红

GA08
 AT08
 鲜红

GA09
 AT09
 黄棕

GA10
 AT10
 浅紫

GA11
 AT11
 暗粉

GA12
 AT12
 黄色

GA13
 AT13
 果绿

GA14
 AT14
 橄榄绿

GA15
 AT15
 静谧蓝

GA16
 AT16
 宝蓝

GA17
 AT17
 藏青
 ★

GA18
 AT18
 黑色
 ★

