

# CHLOE 3 (クロエ3)

TYPE      COUNT      COMPOSITION  
MH219    3/68Nm    TENCEL70% WOOL30%(防縮)

## 素材説明

防縮ウールと、しなやかさと艶感のあるテンセルとのブレンド糸、クリアーなタッチで微光沢が特徴です。

テンセルは「世界で最も環境に優しい製法でつくられた繊維」です。原料の木材パルプは自然の森を伐採するのではなく、人の手で管理された森の木を利用。木材パルプを溶剤で溶かして糸にしていますが、その溶剤は再利用することもでき環境への影響が非常に少ないです。

テンセル素材の特性は、ソフトな風合い、伸縮性、シルクのような光沢感があります。吸湿性・速乾性がよく、また保湿性にも優れています。冬の乾燥しやすい季節の場合、服の内側の湿度を保ってくれます。

テンセル混の生地はとても柔らかく、伸縮性があるため、身につけた時のフィット感、心地良さを感じられます。体から出た汗を吸い取り、生地が湿っても直ぐに乾いてくれるため、長時間着ていてもずっと快適です。

天然由来の素材のため、土に埋めておくと分解され、土に還る生分解性のエコロジー素材です。

## MATERIAL DESCRIPTION

CHLOE 3 is a blended yarn of shrink-proof wool, supple and glossy tencel, and has a clear touch and a slight luster.

Tencel is "a fiber made by the most environmentally friendly manufacturing method in the world". The raw material wood pulp does not cut down natural forests, but uses forest trees that are managed by humans. Wood pulp is dissolved in a solvent to make yarns, but the solvent can be reused and has very little impact on the environment.

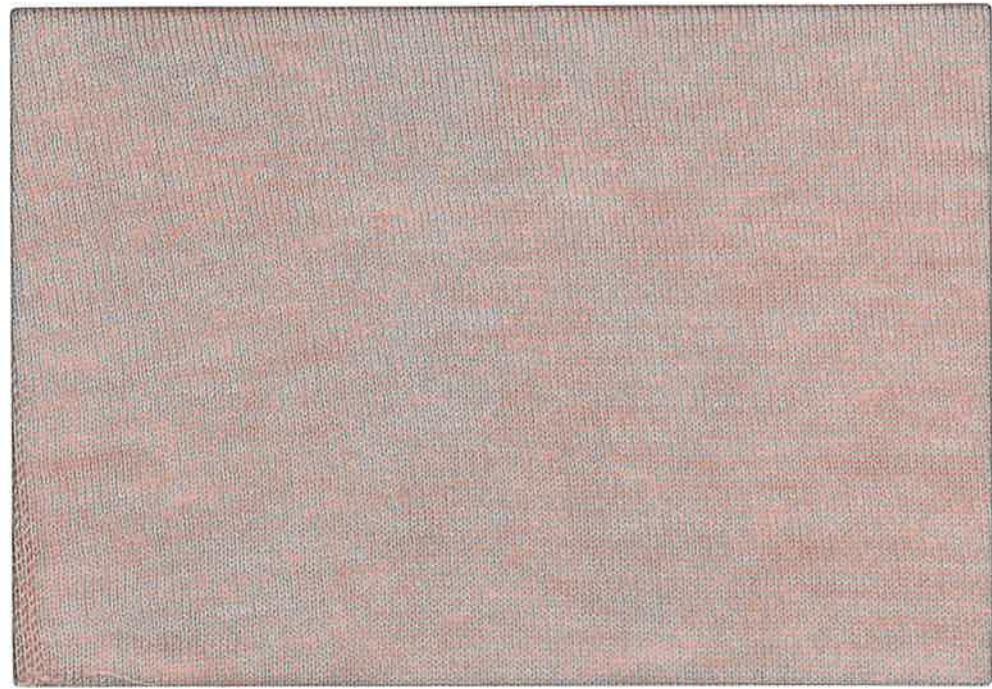
The characteristics of tencel material are soft texture, elasticity, and silky luster.

It has good hygroscopicity and quick-drying properties, and also has excellent moisturizing properties. It keeps the inside of your clothes moist during the dry winter months.

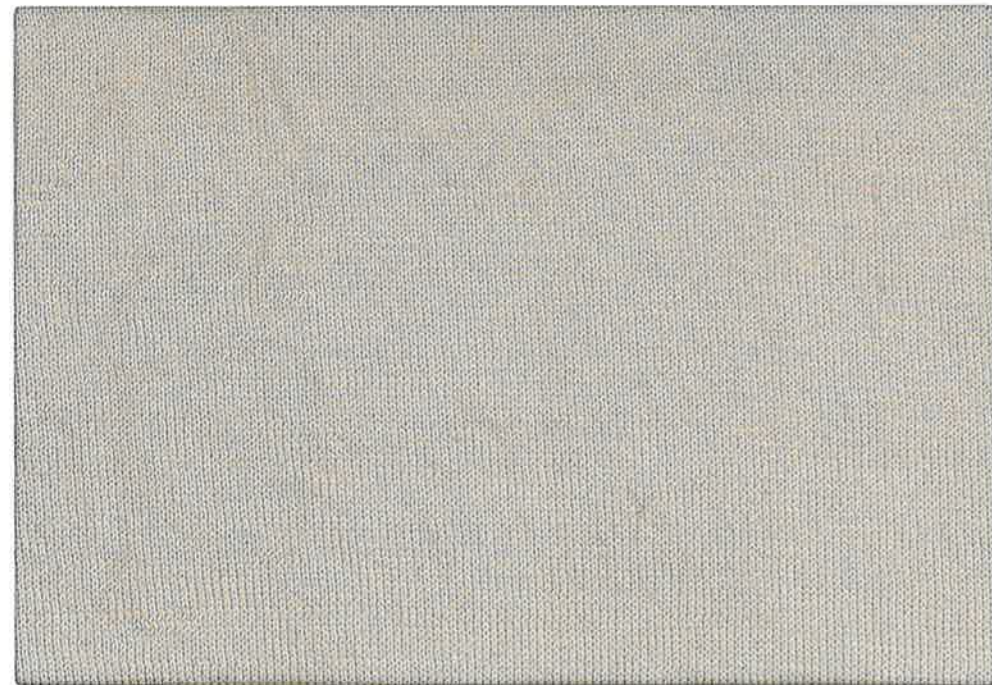
The tencel-blended fabric is very soft and stretchy, so you can feel the fit and comfort when you wear it. It absorbs sweat from your body and dries quickly even when the fabric gets wet, so it's much more comfortable to wear for a long time.

Since it is a naturally derived material, it is a biodegradable ecological material that decomposes when buried in soil and returns to the soil.

Name CHLOE S2 COL NO.  
 Type MH218 CE2001~~~  
 Count 2/68Nm  
 Comp TENCEL70%  
 WOOL30%



Name CHLOE S3 COL NO.  
 Type MH219 CE3001~~~  
 Count 3/68Nm  
 Comp TENCEL70%  
 WOOL30%



CE2001  
 CE3001  
 白色

CE2002  
 CE3002  
 浅杏

CE2006  
 CE3006  
 中灰

CE2007  
 CE3007  
 深灰

CE2008  
 CE3008  
 藏青

CE2009  
 CE3009  
 黑色

CE2003  
 CE3003  
 浅驼

CE2004  
 CE3004  
 驼色

CE2013  
 CE3013  
 橘黄

CE2021  
 CE3021  
 姜黄

CE2011  
 CE3011  
 草绿

CE2005  
 CE3005  
 棕色

CE2027  
 CE3027  
 暗粉蓝

CE2028  
 CE3028  
 紫蓝

CE2018  
 CE3018  
 芋紫

CE2014  
 CE3014  
 橘红

CE2017  
 CE3017  
 玫粉

CE2019  
 CE3019  
 深红

